

オーナーチェンジ

売戸建住宅

1,760万円

所在地	松阪市塚本町	土地面積	公簿 219.15㎡	私道面積 (共有持分)	なし
間取り タイプ	5DK	土地権利	所有権	建物面積	98.36㎡
物件 所在地	三重県松阪市塚本町	都市計画	市街化区域	用途地域	1種住居
交通	近鉄山田鳥羽志摩線 松ヶ崎 徒歩7分	築年月	1977年10月	駐車場	
構造・規模	木造 2階建	現況	賃貸中	引渡可能 時期	相談
間取内訳		建築確認 番号		接道状況 (角地・間口)	角地：2方道路 北東4.6m 公道 北西5.0m 公道
		設備	プロパンガス,電気,上水道,浄化槽,側溝		

間取り
5DK

建物面積
98.36㎡

築年月
1977年10月

チェックポイント！

- オーナーチェンジ●整形地●閑静な住宅街●プロパンガス●電気●上水道●浄化槽●側溝

★年間収益105.6万円

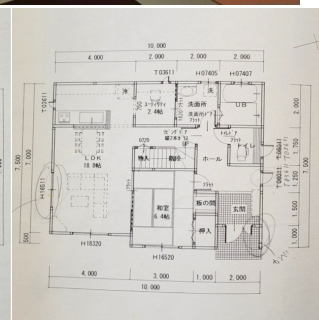
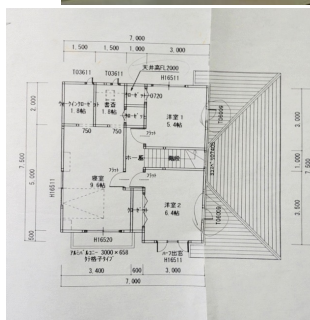
★令和6年リフォーム済（外壁塗装、クロスフローリング一部張替）

★周辺商業施設も充実

★松ヶ崎駅徒歩7分

★オーナーチェンジ物件

★閑静な住宅地



建ぺい率	60%	容積率	200%	地目	宅地
備考	※令和6年7月頃から半年～1年の短期賃貸契約 その後継続するかは不明 ※敷金保証金無 ※家賃1か月相当の清掃代は新所有者に引継ぎさせていただきます 地勢：平坦 利回り：5.67% 年間予定賃料収入：105.60万円				

東海不動産株式会社 売買部署

infosheet 物件番号 69830271056

三重県知事免許（2）第3493号
〒515-0017 三重県松阪市京町2-12-5

☎ 0598-23-1068 fax 0598-23-0078

定休日：年末年始

■取引態様：一般媒介

●この図面は物件情報の一部を抜粋して掲載しております。（現況優先）●入居日・引渡日変更や付帯条件、別途料金等が発生する場合がありますのでご確認ください。

at-home